

# Entre Argonne et Ardenne



Entre France et Belgique, vivre une expérience douce et dépayssante, d'un territoire à l'autre !



Plusieurs étapes modulables dont les tracés sont téléchargeables au format GPX sur le site [champagneardenneacheval.com](http://champagneardenneacheval.com) ou [argonne-pnr.fr/argonneardenne](http://argonne-pnr.fr/argonneardenne)

Scanner le Qr Code



## RENSEIGNEMENTS

### Entre Argonne et Ardenne

Partie française : [avenirargonne@argonne-pnr.fr](mailto:avenirargonne@argonne-pnr.fr)

Partie belge : [ecuriedelaplaine492@gmail.com](mailto:ecuriedelaplaine492@gmail.com)  
[argonne-pnr.fr/argonneardenne](http://argonne-pnr.fr/argonneardenne)



# Les circuits équestres du Grand-Est

Comité Régional du Tourisme Équestre du Grand Est  
[contact@crtegrandest.fr](mailto:contact@crtegrandest.fr) | [www.crtegrandest.fr](http://www.crtegrandest.fr)



L'itinéraire *Entre Argonne et Ardenne* vous invite à parcourir près de 250 km de chemins nature entre **Arlon** (Belgique) et **Varennes-en-Argonne** (France). À travers forêts, vallées et paysages préservés, ce parcours relie deux territoires emblématiques : **les Ardennes et l'Argonne**.

Il peut se parcourir librement, à cheval ou en attelage, sur quelques jours ou en itinérance complète, selon votre rythme et vos envies.




250 km d'itinérance nature

Le parcours traverse plusieurs territoires naturels et patrimoniaux. Vous pourrez notamment découvrir **la vallée de la Semois, les forêts de l'Argonne, le château de Bouillon, le château fort de Sedan, le Pays Sedanais, le Parc National de la Vallée de la Semois, le Parc naturel de la Vallée de l'Attert, le Parc naturel de Gaume...**

L'itinéraire ne possède pas de balisage spécifique. Il est donc recommandé de télécharger la trace GPX avant votre départ pour suivre le parcours avec un GPS ou une application mobile.



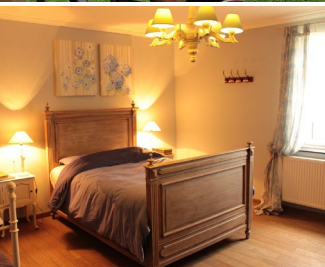
**VANCE 6741** 

Disponible bientôt  
À consulter sur le site internet :  
[argonne-pnr.fr/argonneardenne](http://argonne-pnr.fr/argonneardenne)



**GIVONNE 08200** 

**Gîte d'étape et ferme équestre de la Chesnaie**  
SCI La Foulerie, Les prés St Rémy  
06 81 08 64 02  
[scilafoulerie@laposte.net](mailto:scilafoulerie@laposte.net)



**TINTIGNY 6730** 

**Chambres d'hôtes du Petit Menil en Gaume**  
Rue de la Breuvanne 72  
+32 (0)487 23 91 76  
[fredericplomteux@hotmail.com](mailto:fredericplomteux@hotmail.com)  
[www.lepetitmenil-breuvanne.be](http://www.lepetitmenil-breuvanne.be)



**TANNAY-LE-MONT-DIEU 08390** 

**Ferme de la Grange au Mont**  
Le Mont Dieu  
+33 3 24 30 11 71



**LACUISINE 6821** 

**Ferme équestre de Martué**  
49, Martué  
+32 (0)497 410 227  
[www.ferme-equestre-martue.be](http://www.ferme-equestre-martue.be)



**BUZANCY 08240** 

**Le Chant du Ruisseau**  
5 rue Don Mabillon  
+33 (0)7 43 62 98 95  
[crouxhet@hotmail.com](mailto:crouxhet@hotmail.com)

**RETROUVEZ TOUS LES HÉBERGEMENTS ET POINTS D'INTÉRÊTS SUR :**  
[argonnepnr.fr/argonneardenne](http://argonnepnr.fr/argonneardenne)



**MORTEHAN 6880** 

**Les Cavaliers de St Remacle**  
Rue de Joybeau, 47  
+ 32 (0)495 32 23 76  
[lescavaliersdestremacle@gmail.com](mailto:lescavaliersdestremacle@gmail.com)  
[www.lescavaliersdestremacle.be](http://www.lescavaliersdestremacle.be)



**GRANDPRÉ 08250** 

**Domaine de Montflox**  
66 Rue de Montflox  
+33 3 24 30 52 87  
[contact@domainedemontflox.com](mailto:contact@domainedemontflox.com)  
[www.domainedemontflox.com](http://www.domainedemontflox.com)



**NOIREFONTAINE 6830** 


**Chalet des cavaliers St Remacle**  
Voie de Bellevaux  
+ 32 (0)495 32 23 76  
[lescavaliersdestremacle@gmail.com](mailto:lescavaliersdestremacle@gmail.com)  
[lescavaliersdestremacle.be](http://lescavaliersdestremacle.be)



**CHATEL CHÉHÉRY 08250** 


**Camping des Naiades**  
Rue de la Gare  
+33 3 24 30 53 44  
[contact@camping-les-naiades.com](mailto:contact@camping-les-naiades.com)  
[www.camping-les-naiades.com](http://www.camping-les-naiades.com)



**BOUILLON 6830** 

**Auberge de Jeunesse**  
Rte du Christ 16 - +32 61 46 81 37  
[www.lesaubergesdejeunesse.be](http://www.lesaubergesdejeunesse.be)  
**Chevaux :** logement dans une ferme à proximité, consulter le site internet.



**VARENNES-EN-ARGONNE 55270** 

**Gîte insolite en tipis**  
Disponible juillet 2026  
À consulter sur le site internet :  
[argonne-pnr.fr/argonneardenne](http://argonne-pnr.fr/argonneardenne)

		
VANCE - TINTIGNY	14km	3 h
TINTIGNY - LACUISINE	32km	6,5 h
LACUISINE - MORTEHAN	35,33km	7 h
MORTEHAN - NOIREFONTAINE	15km	3 h
NOIREFONTAINE - BOUILLON	24,5km	5 h
BOUILLON - GIVONNE	19km	4 h
GIVONNE - TANNAY LE M.	33,5 km	7 h
TANNAY LE M. - BUZANCY	18km	3,5 h
BUZANCY - GRANDPRE	16km	3h
GRANDPRE - CHATEL C.	14km	3 h
CHATEL C. - VARENNES-EN-A.	14km	3 h